



THE PIERRE & DIAMONDS

Mejor: Imposible







Grupo Autofin México

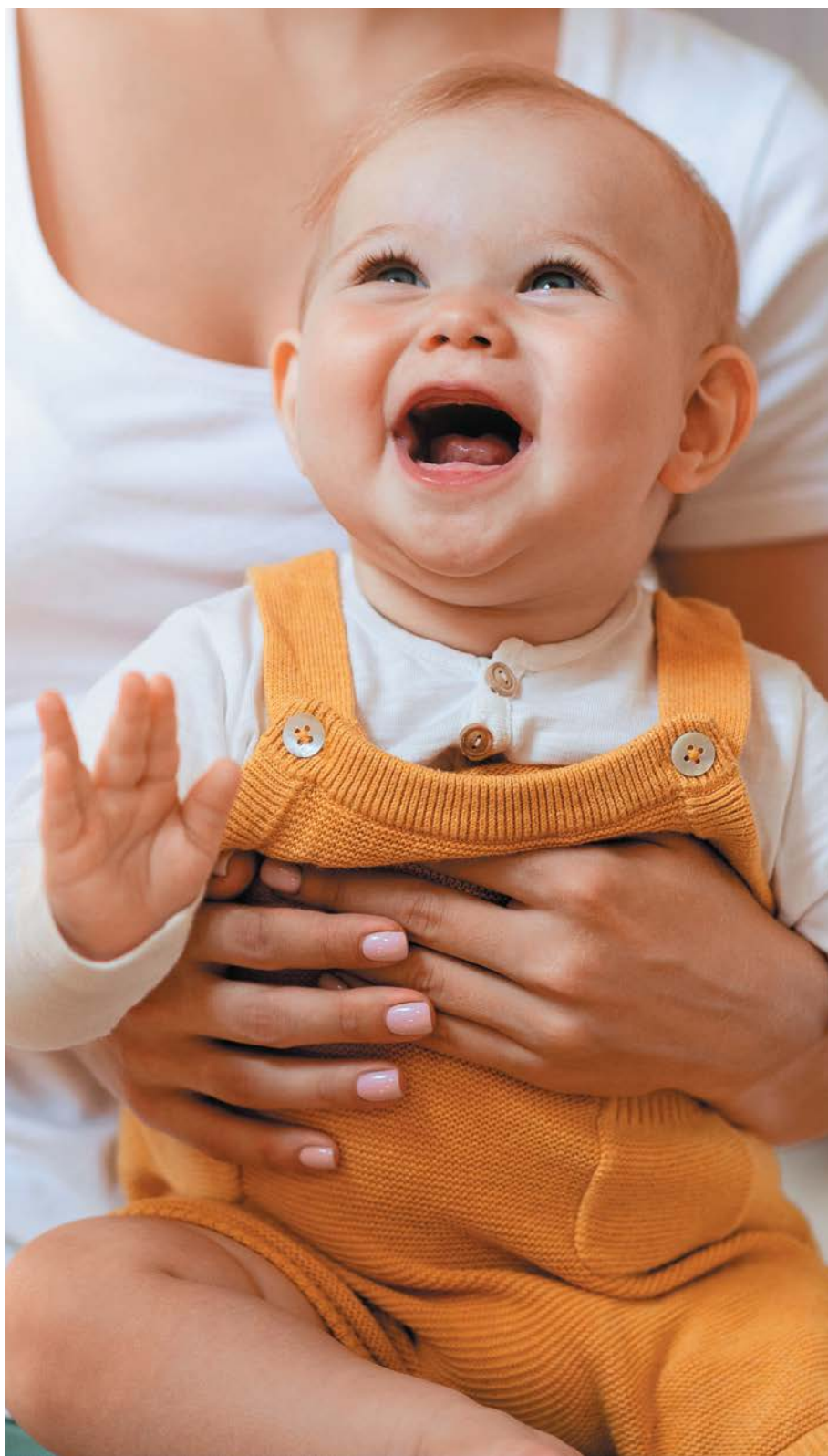
Por lo que somos y representamos, pero primordialmente por el profundo amor y compromiso con nuestro bello Puerto de Acapulco, tomamos la decisión de enfrentar un extraordinario reto que nos obliga y compromete a entregar para siempre lo mejor de nosotros mismos hacia TODOS los que nos rodean. Con esta misión, visión, ilusión y valor hemos proyectado el maravilloso



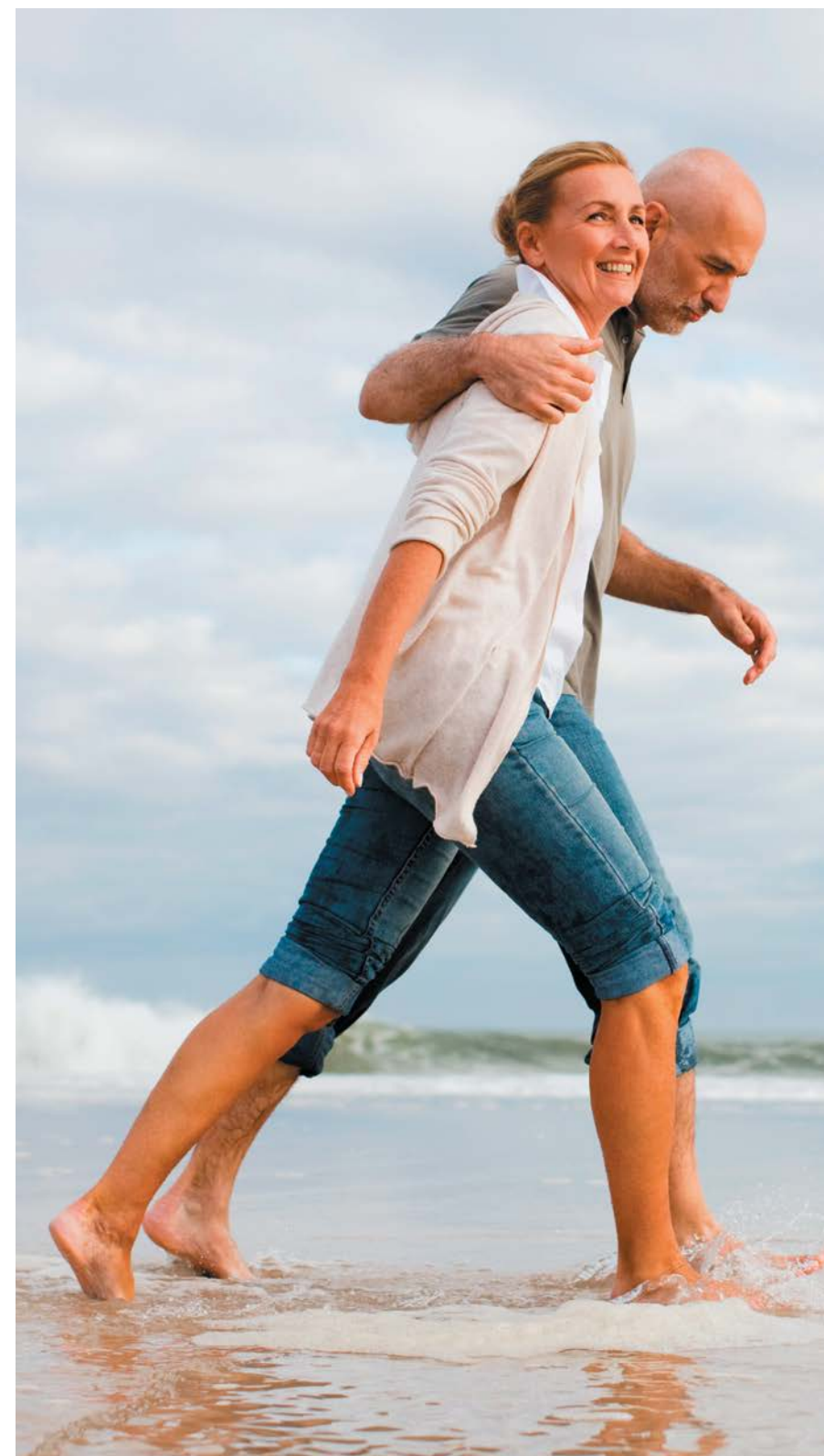
THE PIERRE & DIAMONDS

Mejor: Imposible

Será un desarrollo residencial de calidad internacional, con un máximo de doce Diamantes de gran lujo: Alexander, Centenario, Dresden, Excelsior, Florentino, Hope, Kimberley, Millennium, Orlov, Sakura, Taylor y Tiffany, los cuales se construirán uno por uno, en una superficie total de 180,000 m² con frente al Paseo Imperial de 1,112 m y salidas exclusivas a Playa Revolcadero. Cada Diamante tendrá un área independiente de 15,000 m² promedio, integrándose con cuatro torres, áreas verdes, jardines, albercas, centros de convivencia y entretenimiento exclusivos para sus residentes.



Todo un
ESTILO
de vida







Una joya
EXTRAORDINARIA
en el Pacífico mexicano





Diamantes The Pierre & Diamonds

Serán de 25 niveles más roof-top; los tres primeros de estacionamiento, el cuarto para áreas comerciales, de convivencia y business working y en los veintiuno restantes se integrarán por nivel 1, 2, 3 ó 4 departamentos con dimensiones de; 85, 135, 175, 355, 365 y de 730 m², de acuerdo a la selección que defina cada aportante, todos con vista al mar, excepto en los niveles que agrupen cuatro departamentos, ya que uno de ellos tendrá sólo vista a los campos de golf. El precio inicial por m² en el quinto nivel será de \$60,000 pesos, incrementándose hasta \$90,000 en PH y por el roof-top \$50,000. A partir del 1° de agosto del 2024, estos precios se incrementarán mensualmente el 1% sobre el precio anterior.

| EJEMPLO DE INCREMENTO ANUAL COMPUESTO POR M ² | | | | |
|--|------------------------|------------------------|------------------------|------------------------|
| NIVEL | PRECIO HASTA 31-JUL-24 | PRECIO HASTA 31-JUL-25 | PRECIO HASTA 31-JUL-26 | PRECIO HASTA 31-JUL-27 |
| Cinco | \$60,000 | \$67,610 | \$76,184 | \$85,846 |
| Doce | \$72,720 | \$81,943 | \$92,335 | \$104,046 |
| Diecinueve | \$81,490 | \$91,825 | \$103,471 | \$116,593 |
| Penthouse | \$90,000 | \$101,414 | \$114,276 | \$128,769 |
| Roof-Top | \$50,000 | \$56,341 | \$63,487 | \$71,538 |
| % Acumulado | Cero | 12.7% | 27.0% | 43.1% |

Innovación
SORPRENDENTE
en cada espacio









Características departamentos y villas

Se entregarán con: Aire Acondicionado, Muebles de Baño, Regadera, Calentador, Espejos con Iluminación, Cancelería con Cristal Templado, Estufa, Extractor, Tarja Doble con Mezcladora y espacios para Refrigerador, Horno de Microondas, Lavalozas y Centro de Lavado. Integrándose un diseño vanguardista que optimizará las instalaciones hidrosanitarias, eléctricas, voz y datos. Los materiales en muros, pisos y plafones serán de alta calidad, seguridad, resistencia y durabilidad, las puertas y closets serán de alta gama y fabricados con materiales resistentes y detalles sofisticados, incluyendo los diferentes trabajos de carpintería.

Texturas principales

Recubrimientos

1. Pintura vinílica
2. Pasta estuco color off white

Acabados

3. Mármol calacatta
4. Mármol ivory travertino

Pisos

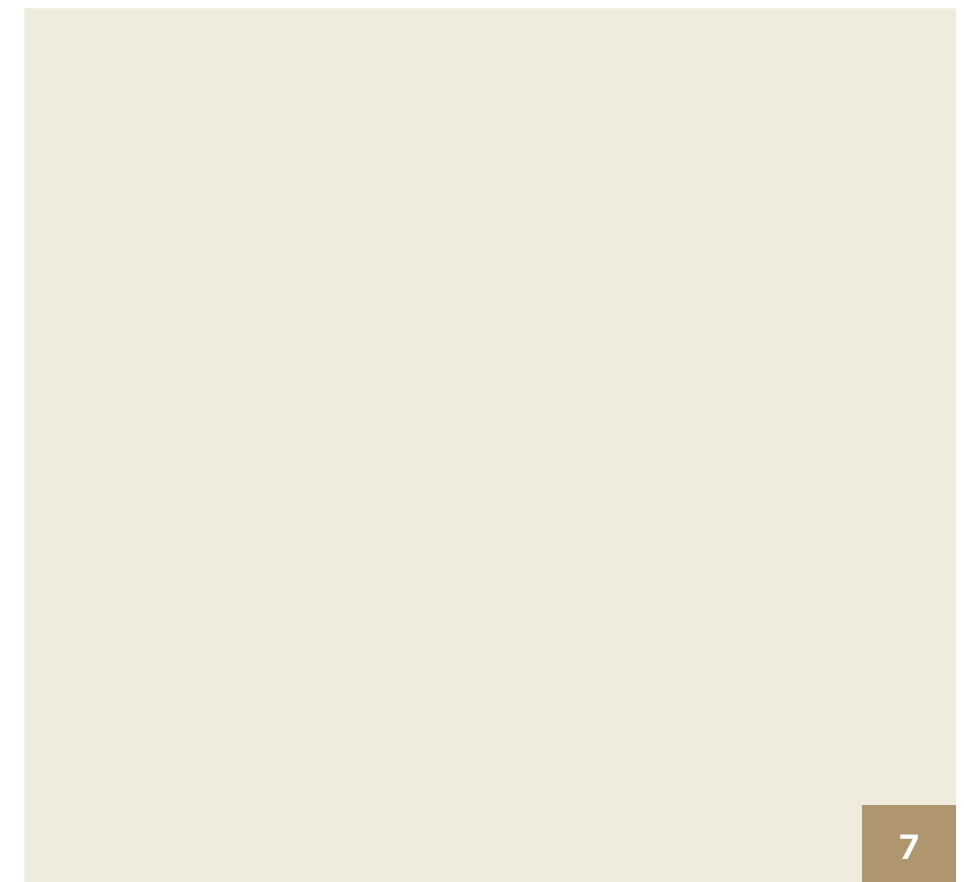
5. Porcelánico apariencia piedra
6. Deck de WPC color avellana

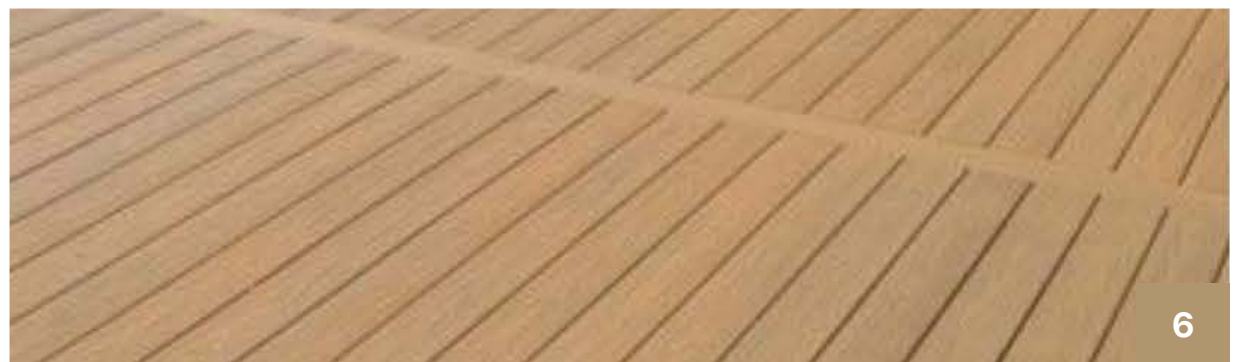
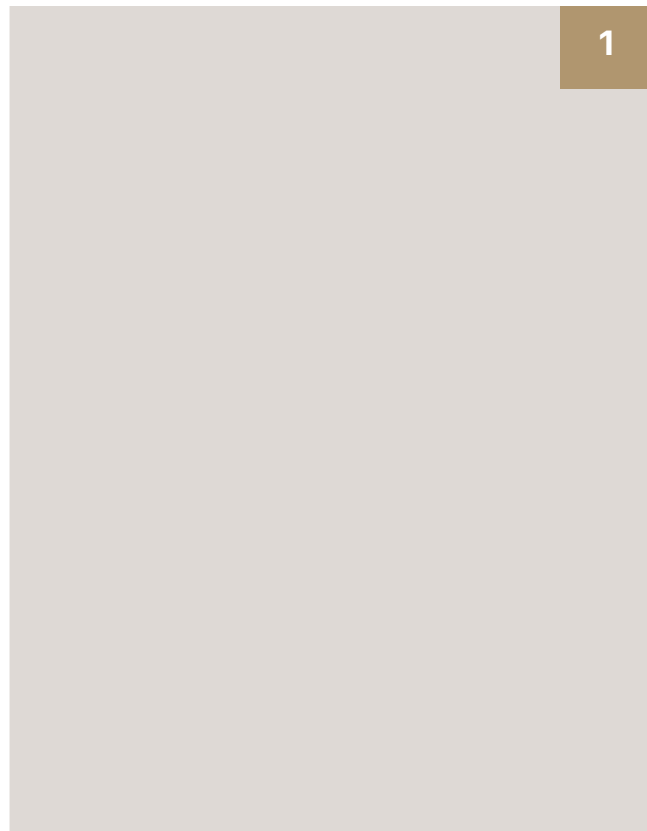
Plafones

7. Pintura vinílica
8. Pasta estuco color niebla
9. Plafón exterior madera

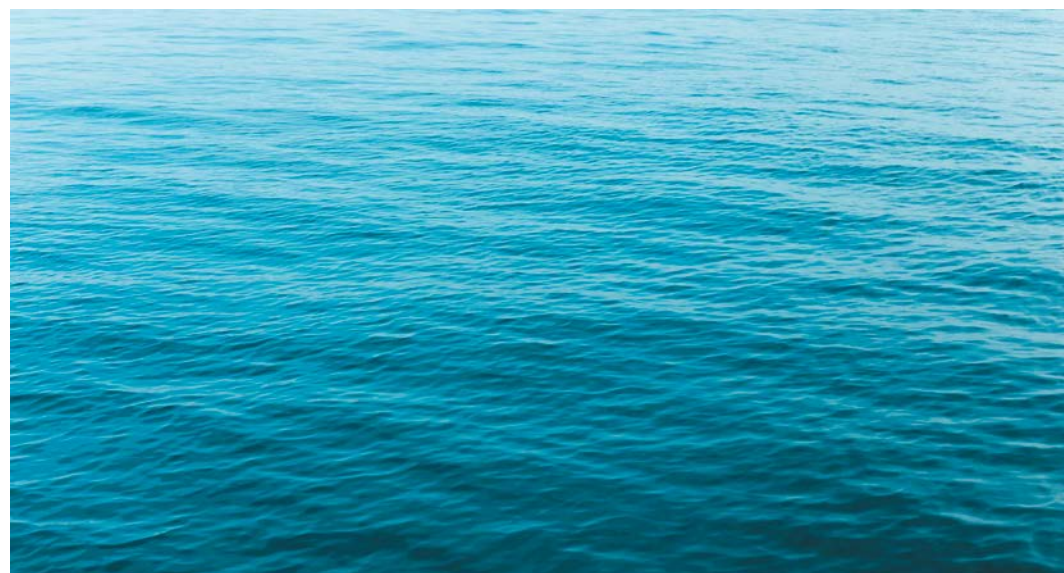
Carpintería fija

10. Encino
11. Roble
12. Encino blanco lavado









Con la asesoría y vigilancia de la Compañía de Seguros, The Pierre & Diamonds será proyectado y construido con los más altos estándares de seguridad, calidad y resistencia en su arquitectura, ingeniería y elementos de terminación. Además de contar con un área de refugio anticrisis certificada, garantizando la máxima protección primordialmente contra incendios, huracanes y sismos, con lo cual se obtendrá adicionalmente el beneficio de un menor costo de la póliza del seguro correspondiente, cumpliendo estrictamente con los lineamientos para la construcción y reconstrucción integral de la franja costera del estado de Guerrero estipulados en los Art. 7, 9 y 10 del decreto CJ/1031/2023.

El
EXCLUSIVO
lujó de la naturaleza





Amenidades en el Diamante

- Albergas & Jacuzzi
- Wellness, Fitness & SPA
- Restaurante, Bar y Cafetería
- Canchas de Tenis
- Juegos Infantiles
- Beauty Salon
- Pet Home
- Servicio Médico
- Coworking Lounge
- Wine & Cigar Room

Todos los lunes comunicaremos a los residentes su programa semanal de actividades y eventos diarios que ofreceremos dentro y fuera de su Diamante, con el fin de que con sus familiares se inscriban, participen, gocen y disfruten de experiencias extraordinarias. Gozando siempre de Atención Especial y en su caso Beneficios Exclusivos en: Hoteles Pierre, Princess, Palacio, Campos de Golf, Xtasea Park, Centro de Exposiciones y Convenciones, Restaurantes, Bares, Supermarket, Agencias Automotrices –Kia, VW, Seat, Audi, BMW, Mini, Motorrad–.





Vida
ESPECTACULAR
entre lujo y confort





Funcional,
BELLO
y confortable









Disfruta la
ARMONÍA
en cada instante

El nivel de
SOFISTICACIÓN
que esperas













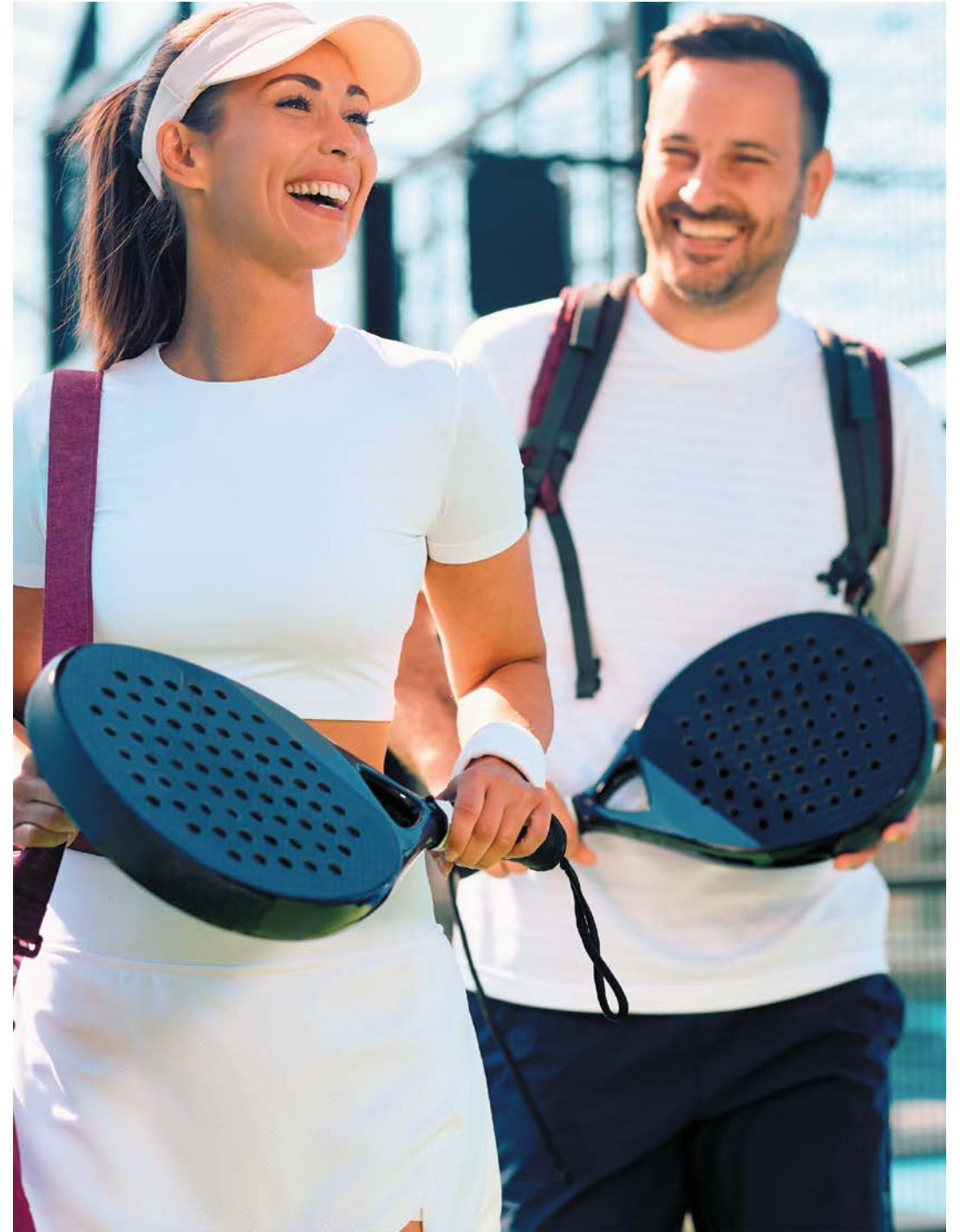








Encuentra
ELEGANCIA
en cada detalle



La vida y el
ESTILO
que van contigo

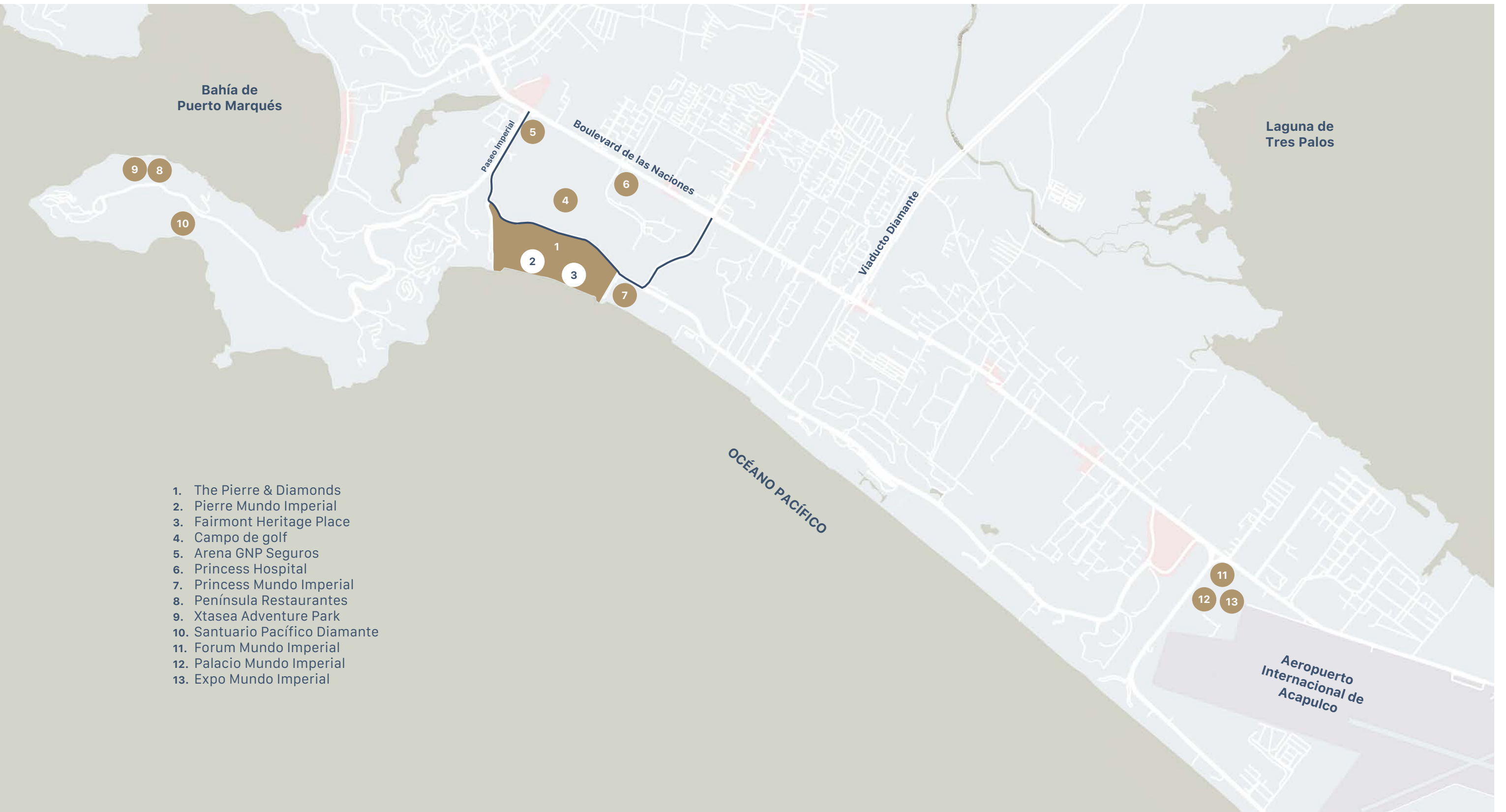






Seguridad y
BIENESTAR
en todos los espacios





Plan maestro
Diamantes



1. Tiffany
2. Taylor

3. Sakura
4. Orlov

5. Millennium
6. Kimberley

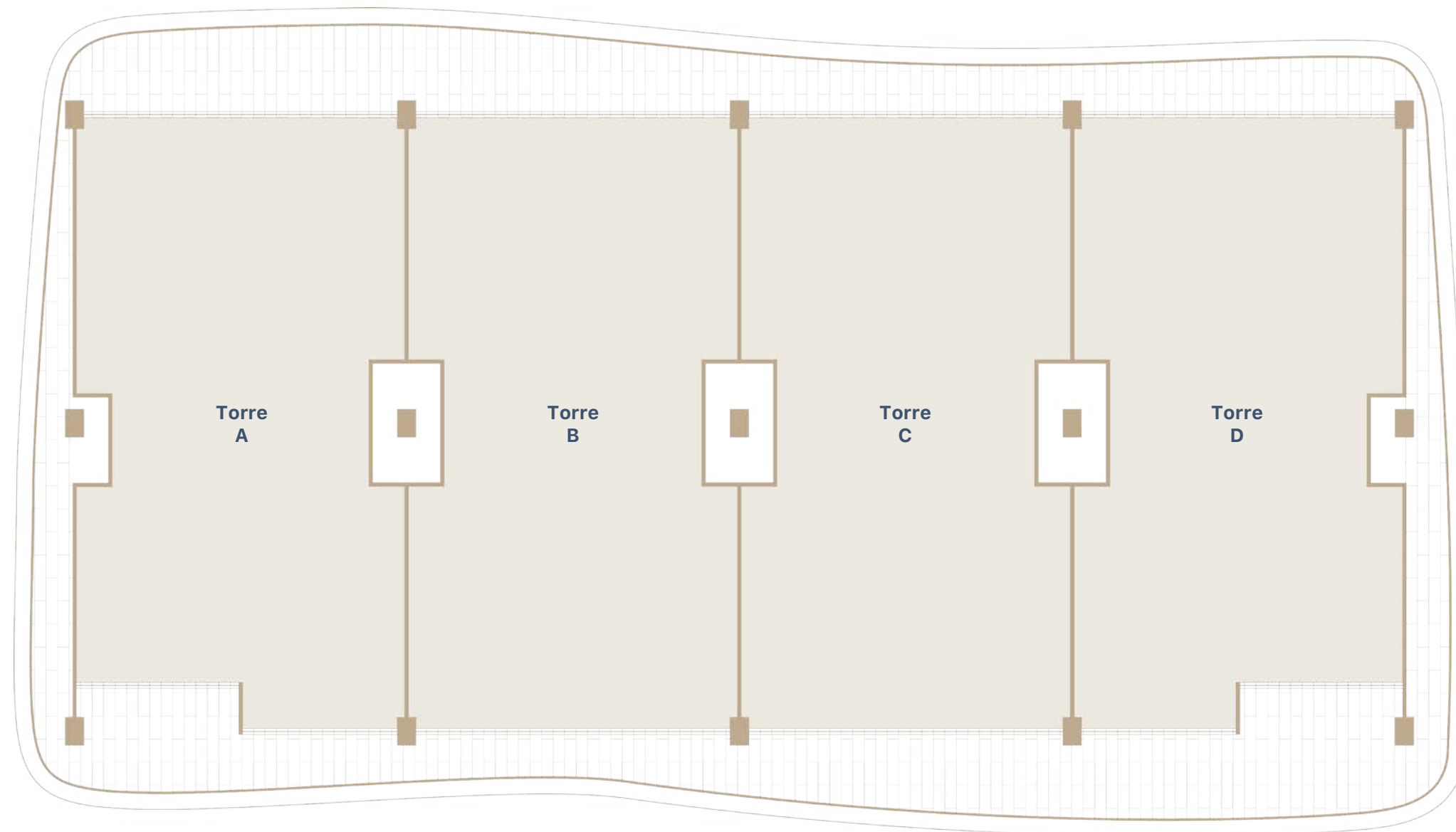
7. Hope
8. Florentino

9. Excélsior
10. Dresden

11. Centenario
12. Alexander

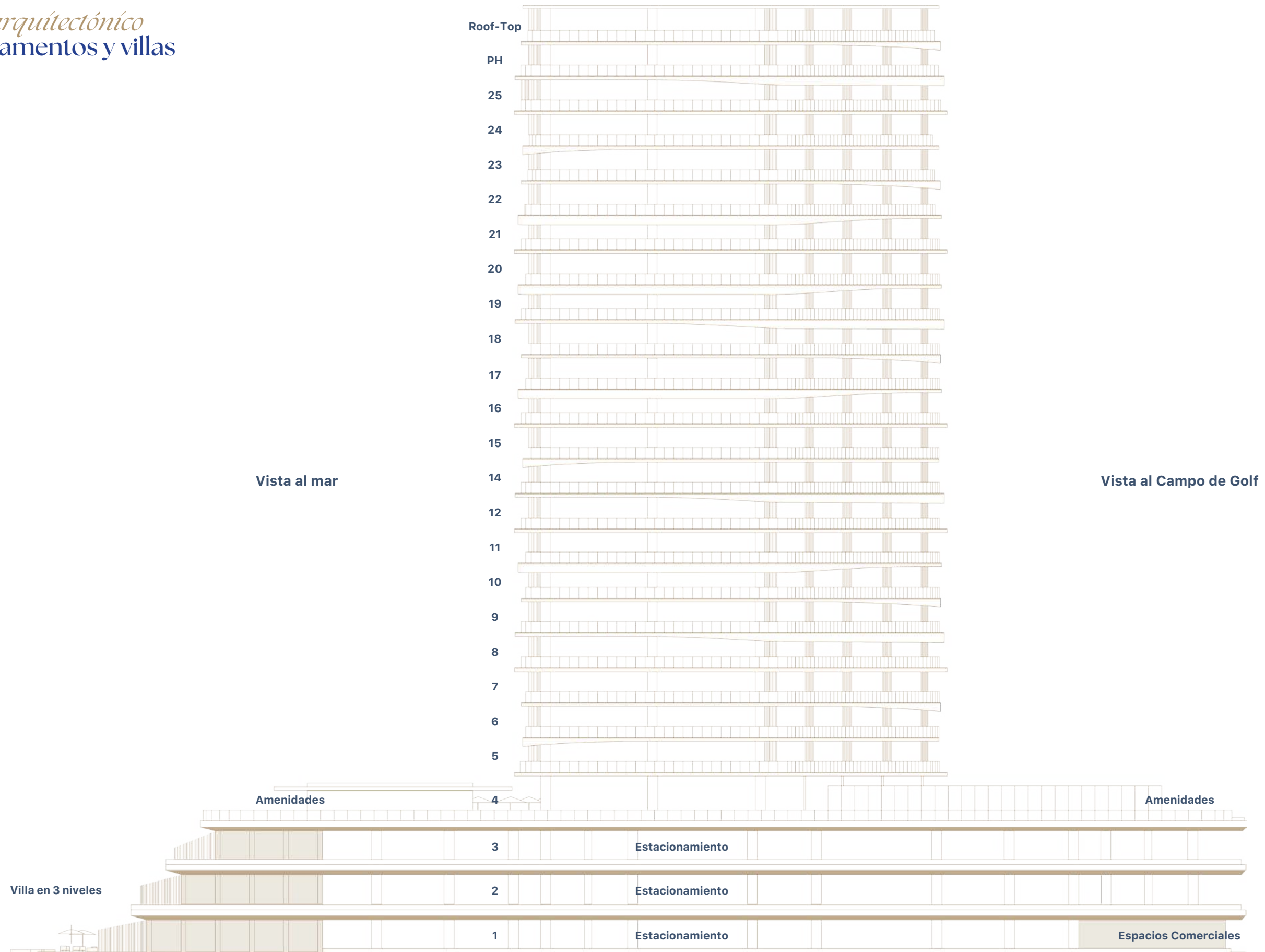


Vista al Campo de Golf



Vista al mar

Corte arquitectónico
departamentos y villas



Departamentos
Diamante tipo

| Tipos de departamentos | | | | | | | | | |
|------------------------|----|----|----|----|-----|-----|-----|-----|-----|
| TIPO | A1 | A2 | A3 | A4 | B | C | D | E | F |
| M2 | 85 | 85 | 85 | 85 | 135 | 175 | 365 | 355 | 730 |
| RECÁMARAS | 1 | 1 | 1 | 1 | 2 | 3 | 4 | 3 | 4 |



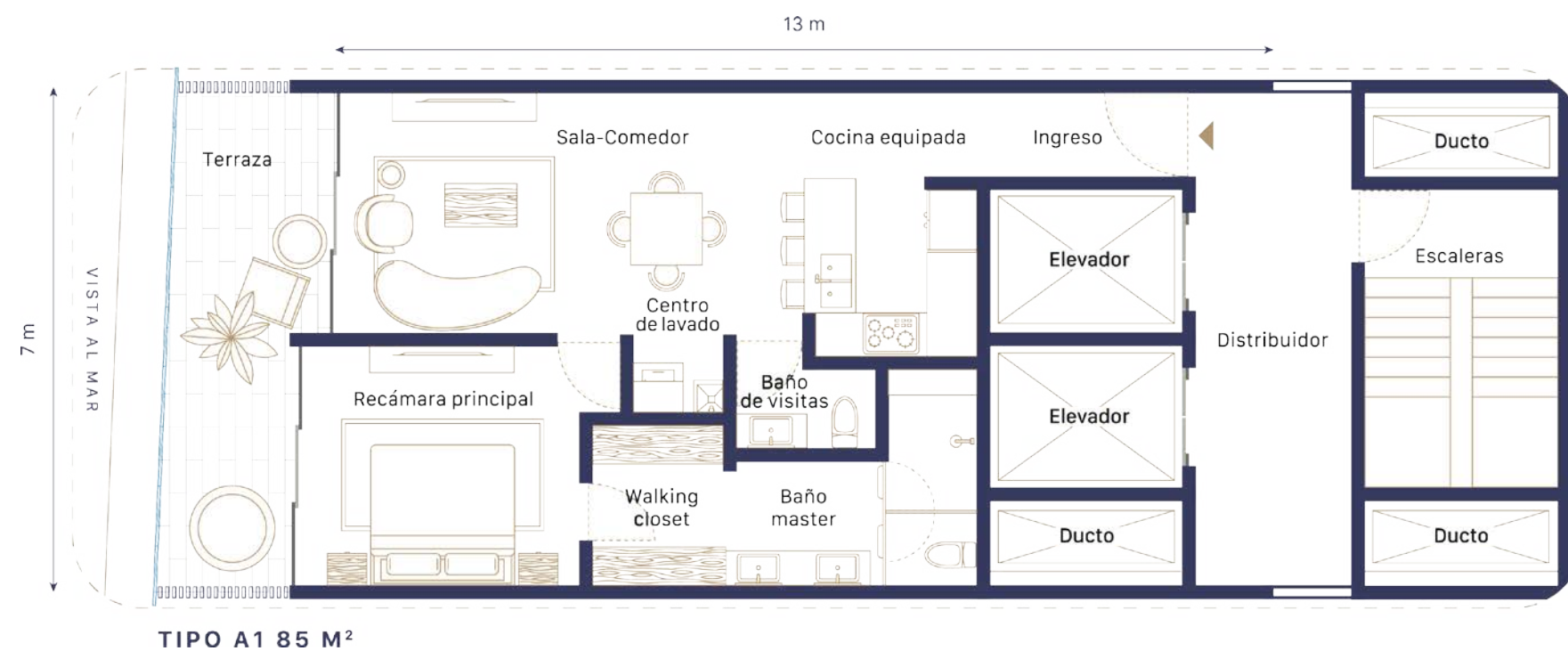
| | Torre A | | | | Torre B | | | | Torre C | | | | Torre D | | | | |
|----------|--|----------------------|----------------------|----------------------|--|----------------------|--|----------------------|--|----------------------|----------------------|----------------------|--|----------------------|--|----------------------|--|
| Roof-Top | F 730 m ² (PB 365 m ² / PA 365 m ²) | | | | E 355 m ² (PB 175 m ² / PA 180 m ²) | | E 355 m ² (PB 175 m ² / PA 180 m ²) | | F 730 m ² (PB 365 m ² / PA 365 m ²) | | | | E 355 m ² (PB 175 m ² / PA 180 m ²) | | E 355 m ² (PB 175 m ² / PA 180 m ²) | | |
| PH | | | | | | | | | | | | | | | | | |
| 25 | D 365 m ² | | | | A2 85 m ² | A1 85 m ² | A4 85 m ² | A3 85 m ² | D 365 m ² | | | | C 175 m ² | | C 175 m ² | | |
| 24 | C 175 m ² | | C 175 m ² | | A2 85 m ² | A1 85 m ² | A4 85 m ² | A3 85 m ² | C 175 m ² | | C 175 m ² | | B 135 m ² | A1 85 m ² | B 135 m ² | | |
| 23 | C 175 m ² | | C 175 m ² | | B 135 m ² | | A1 85 m ² | B 135 m ² | | C 175 m ² | | C 175 m ² | | C 175 m ² | | | |
| 22 | B 135 m ² | A1 85 m ² | B 135 m ² | | C 175 m ² | | C 175 m ² | | B 135 m ² | A1 85 m ² | B 135 m ² | | C 175 m ² | | C 175 m ² | | |
| 21 | D 365 m ² | | | | D 365 m ² | | | | D 365 m ² | | | | D 365 m ² | | | | |
| 20 | A2 85 m ² | A1 85 m ² | A4 85 m ² | A3 85 m ² | A2 85 m ² | A1 85 m ² | A4 85 m ² | A3 85 m ² | A2 85 m ² | A1 85 m ² | A4 85 m ² | A3 85 m ² | A2 85 m ² | A1 85 m ² | A4 85 m ² | A3 85 m ² | |
| 19 | A2 85 m ² | A1 85 m ² | A4 85 m ² | A3 85 m ² | A2 85 m ² | A1 85 m ² | A4 85 m ² | A3 85 m ² | A2 85 m ² | A1 85 m ² | A4 85 m ² | A3 85 m ² | A2 85 m ² | A1 85 m ² | A4 85 m ² | A3 85 m ² | |
| 18 | B 135 m ² | A1 85 m ² | B 135 m ² | | A2 85 m ² | A1 85 m ² | A4 85 m ² | A3 85 m ² | A2 85 m ² | A1 85 m ² | A4 85 m ² | A3 85 m ² | 135 m ² | | A1 85 m ² | 135 m ² | |
| 17 | D 365 m ² | | | | B 135 m ² | | A1 85 m ² | B 135 m ² | | B 135 m ² | A1 85 m ² | B 135 m ² | | D 365 m ² | | | |
| 16 | D 365 m ² | | | | C 175 m ² | | C 175 m ² | | C 175 m ² | | C 175 m ² | | D 365 m ² | | | | |
| 15 | B 135 m ² | A1 85 m ² | B 135 m ² | | B 135 m ² | A1 85 m ² | B 135 m ² | | B 135 m ² | A1 85 m ² | B 135 m ² | | B 135 m ² | A1 85 m ² | B 135 m ² | | |
| 14 | B 135 m ² | A1 85 m ² | B 135 m ² | | B 135 m ² | A1 85 m ² | B 135 m ² | | B 135 m ² | A1 85 m ² | B 135 m ² | | B 135 m ² | A1 85 m ² | B 135 m ² | | |
| 12 | C 175 m ² | | C 175 m ² | | B 135 m ² | A1 85 m ² | B 135 m ² | | B 135 m ² | A1 85 m ² | B 135 m ² | | B 135 m ² | A1 85 m ² | B 135 m ² | | |
| 11 | B 135 m ² | A1 85 m ² | B 135 m ² | | B 135 m ² | A1 85 m ² | B 135 m ² | | B 135 m ² | A1 85 m ² | B 135 m ² | | B 135 m ² | A1 85 m ² | B 135 m ² | | |
| 10 | D 365 m ² | | | | C 175 m ² | | C 175 m ² | | C 175 m ² | | C 175 m ² | | D 365 m ² | | | | |
| 9 | A2 85 m ² | A1 85 m ² | A4 85 m ² | A3 85 m ² | A2 85 m ² | A1 85 m ² | A4 85 m ² | A3 85 m ² | A2 85 m ² | A1 85 m ² | A4 85 m ² | A3 85 m ² | A2 85 m ² | A1 85 m ² | A4 85 m ² | A3 85 m ² | |
| 8 | A2 85 m ² | A1 85 m ² | A4 85 m ² | A3 85 m ² | A2 85 m ² | A1 85 m ² | A4 85 m ² | A3 85 m ² | A2 85 m ² | A1 85 m ² | A4 85 m ² | A3 85 m ² | C 175 m ² | | C 175 m ² | | |
| 7 | B 135 m ² | A1 85 m ² | B 135 m ² | | A2 85 m ² | A1 85 m ² | A4 85 m ² | A3 85 m ² | A2 85 m ² | A1 85 m ² | A4 85 m ² | A3 85 m ² | C 175 m ² | | C 175 m ² | | |
| 6 | D 365 m ² | | | | B 135 m ² | A1 85 m ² | B 135 m ² | | B 135 m ² | A1 85 m ² | B 135 m ² | | D 365 m ² | | | | |
| 5 | C 175 m ² | | C 175 m ² | | C 175 m ² | | C 175 m ² | | C 175 m ² | | C 175 m ² | | C 175 m ² | | C 175 m ² | | |

| | | | | | | | | | | | | | | | | |
|---|------------|--|--|--|--|--|--|--|--|--|--|--|--|--|--|--|
| 4 | Amenidades | | | | | | | | | | | | | | | |
|---|------------|--|--|--|--|--|--|--|--|--|--|--|--|--|--|--|

| | | | | | | | |
|---|--------------------------|--------------------------|--------------------------|--------------------------|--------------------------|--------------------------|--------------------------|
| 3 | V1 N3 150 m ² | V2 N3 150 m ² | V3 N3 150 m ² | V4 N3 150 m ² | V5 N3 150 m ² | V6 N3 150 m ² | V7 N3 150 m ² |
| 2 | V1 N2 170 m ² | V2 N2 170 m ² | V3 N2 170 m ² | V4 N2 170 m ² | V5 N2 170 m ² | V6 N2 170 m ² | V7 N2 170 m ² |
| 1 | V1 N1 320 m ² | V2 N1 320 m ² | V3 N1 320 m ² | V4 N1 320 m ² | V5 N1 320 m ² | V6 N1 320 m ² | V7 N1 320 m ² |

Departamento
TIPO A1
85 m²





PLANTA

- Terraza con frente al mar
- Sala-Comedor
- Cocina equipada
- Baño de visitas
- Centro de lavado

Recámara principal

- Terraza con frente al mar
- Baño master
- Closet / Walking closet

Departamento
TIPO A2
85 m²





PLANTA

- Terraza con frente al mar
- Sala-Comedor
- Cocina equipada
- Baño de visitas
- Centro de lavado

Recámara principal

- Terraza con frente al Campo de Golf
- Baño master
- Closet / Walking closet

Departamento
TIPO A3
85 m²





PLANTA

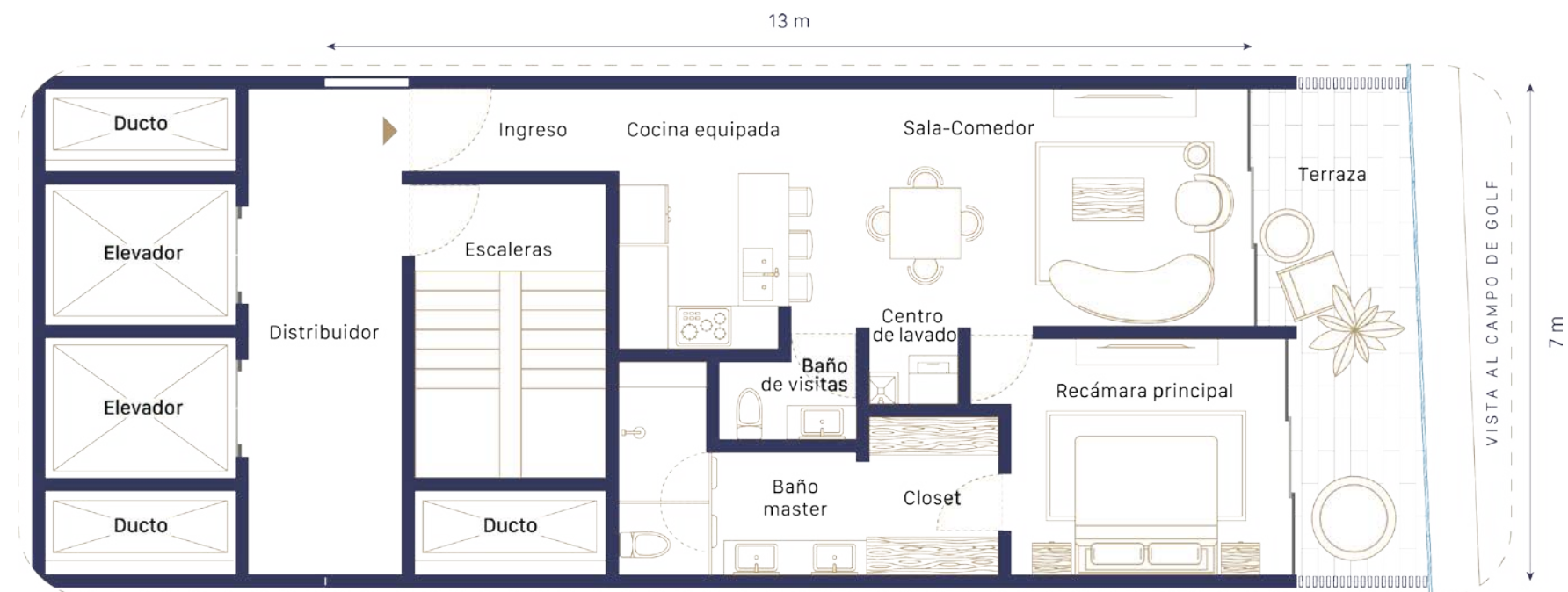
- Terraza con frente al mar
- Sala-Comedor
- Cocina equipada
- Baño de visitas
- Centro de lavado

Recámara principal

- Terraza con frente al Campo de Golf
- Baño master
- Closet / Walking closet

Departamento
TIPO A4
85 m²





TIPO A4 85 M²

PLANTA

- Terraza con frente al Campo de Golf
- Sala-Comedor
- Cocina equipada
- Baño de visitas
- Centro de lavado

Recámara principal

- Terraza con frente al Campo de Golf
- Baño master
- Closet / Walking closet

Departamento
TIPO B
135 m²









PLANTA

- Terraza con frente al mar
- Sala-Comedor
- Cocina equipada
- Baño de visitas
- Centro de lavado
- Closet de blancos

Recámara principal

- Terraza con frente al Campo de Golf
- Baño master con vestidor

Recámara 2

- Terraza con frente al Campo de Golf
- Baño con vestidor

Departamento
TIPO C
175 m²









TIPO C 175 M²

PLANTA

- Terraza con frente al mar
- Sala-Comedor
- Cocina equipada
- Baño de visitas
- Centro de lavado
- Closet de blancos

Recámara principal

- Terraza con frente al mar
- Baño master
- Walking closet

Recámara 2

- Terraza con frente al Campo de Golf
- Baño con vestidor

Recámara 3

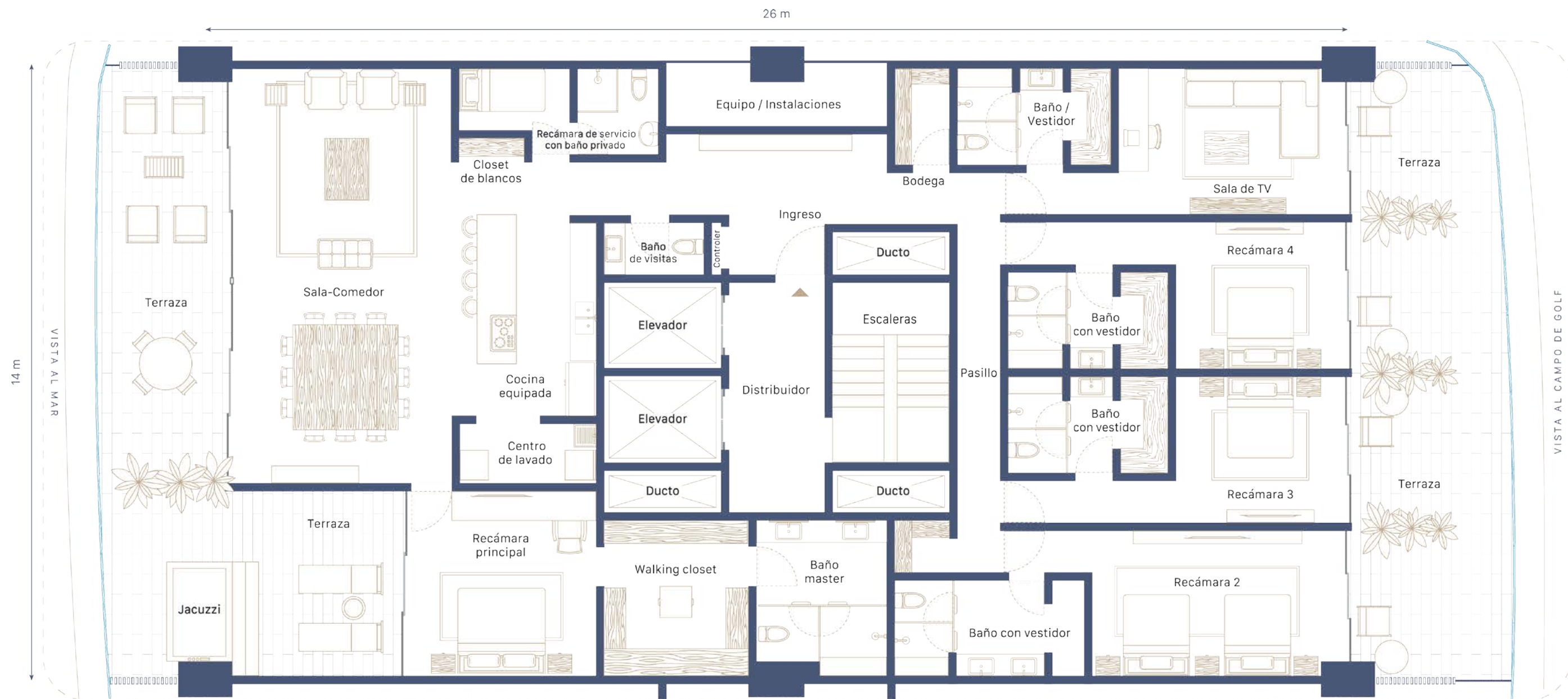
- Terraza con frente al Campo de Golf
- Baño con vestidor

Departamento
TIPO D
365 m²









TIPO D 365 M²

PLANTA

- Terraza con frente al mar
- Sala-Comedor
- Cocina equipada
- Baño de visitas
- Recámara de servicio con baño privado
- Centro de lavado
- Closet de blancos
- Bodega

Recámara principal

- Terraza con frente con frente al mar
- Baño master
- Walking closet
- Jacuzzi

Recámara 2

- Terraza con frente al Campo de Golf
- Baño con vestidor

Recámara 3

- Terraza con frente al Campo de Golf
- Baño con vestidor

Recámara 4

- Terraza con frente al Campo de Golf
- Baño con vestidor

Sala de TV

- Terraza con frente al Campo de Golf

Departamento
TIPO E
355 m²
(PH + Roof-Top privado)









TIPO E 355 M² PH (PLANTA BAJA 175 M²)

PLANTA BAJA (175 m²)

- Terraza con frente al mar
- Sala-Comedor
- Cocina equipada
- Baño de visitas
- Escaleras a PH

Recámara principal

- Terraza con frente al mar
- Walking closet
- Baño master

Recámara 2

- Terraza con frente al Campo de Golf
- Baño con vestidor

Recámara 3

- Terraza con frente al Campo de Golf
- Baño con vestidor



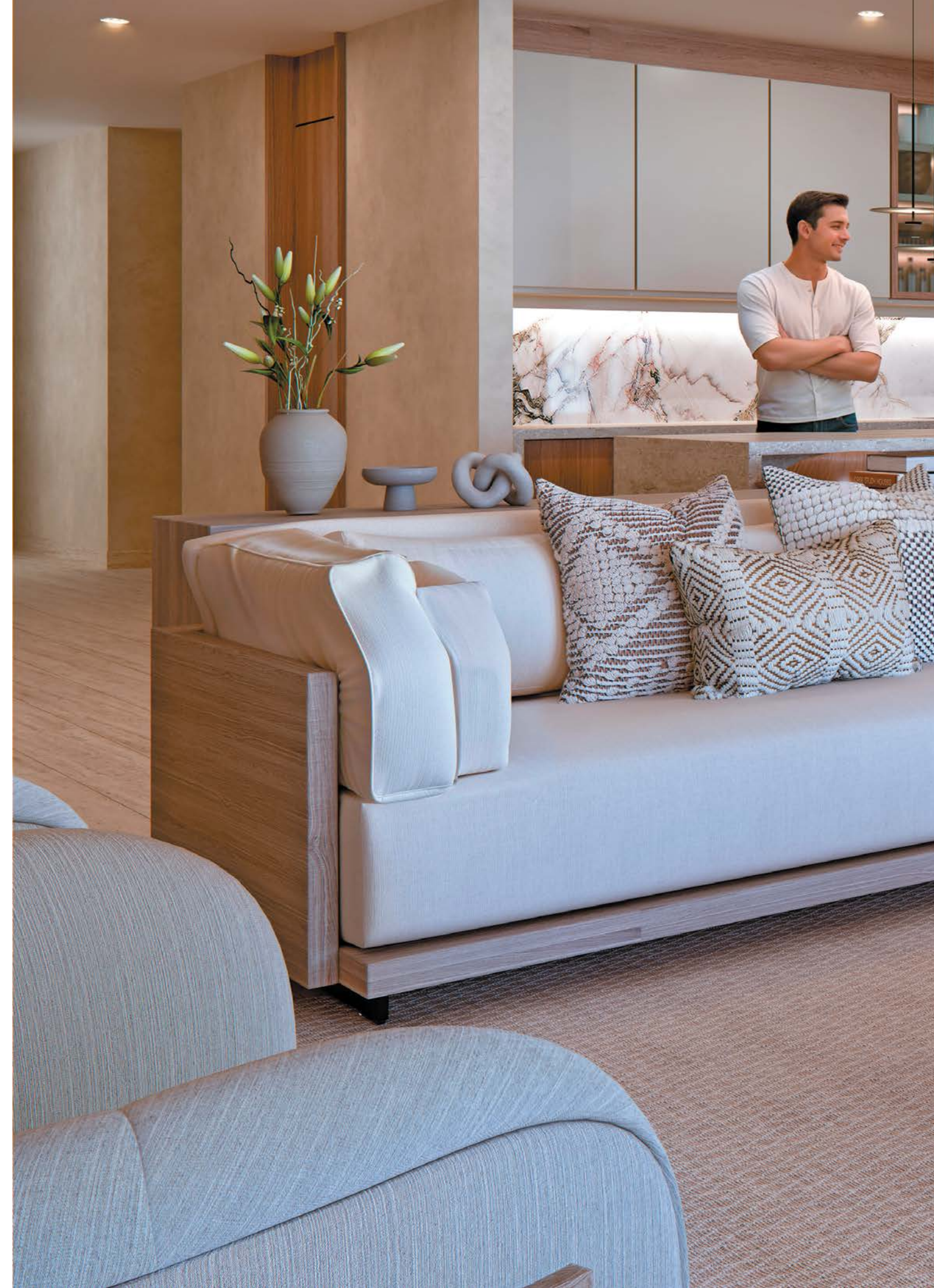
TIPO E 355 M² PH (PLANTA ALTA 180 M²)

ROOF-TOP (180 m²)

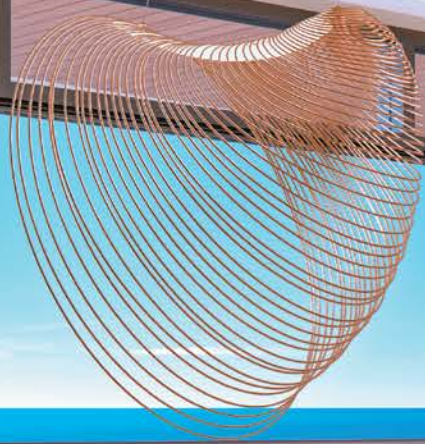
- Terraza bar / Asador con vista al mar
- Terraza con frente al Campo de Golf
- Piscina y camastros
- Baño completo
- Vestíbulo / Escaleras
- Pasillo cubierto
- Centro de lavado
- Closet de blancos
- Bodega



Departamento
TIPO F
730 m²
(PH + Roof-Top privado)









TIPO F 730 M² PH (PLANTA BAJA 365 M²)

PLANTA BAJA (365 m²)

- Terraza con frente al mar
- Sala-Comedor
- Cocina equipada
- Baño de visitas
- Centro de lavado
- Closet de blancos
- Bodega

Recámara principal

- Terraza con frente al mar
- Jacuzzi
- Walking closet
- Baño master

Recámara 2

- Terraza con frente al Campo de Golf
- Baño con vestidor

Recámara 3

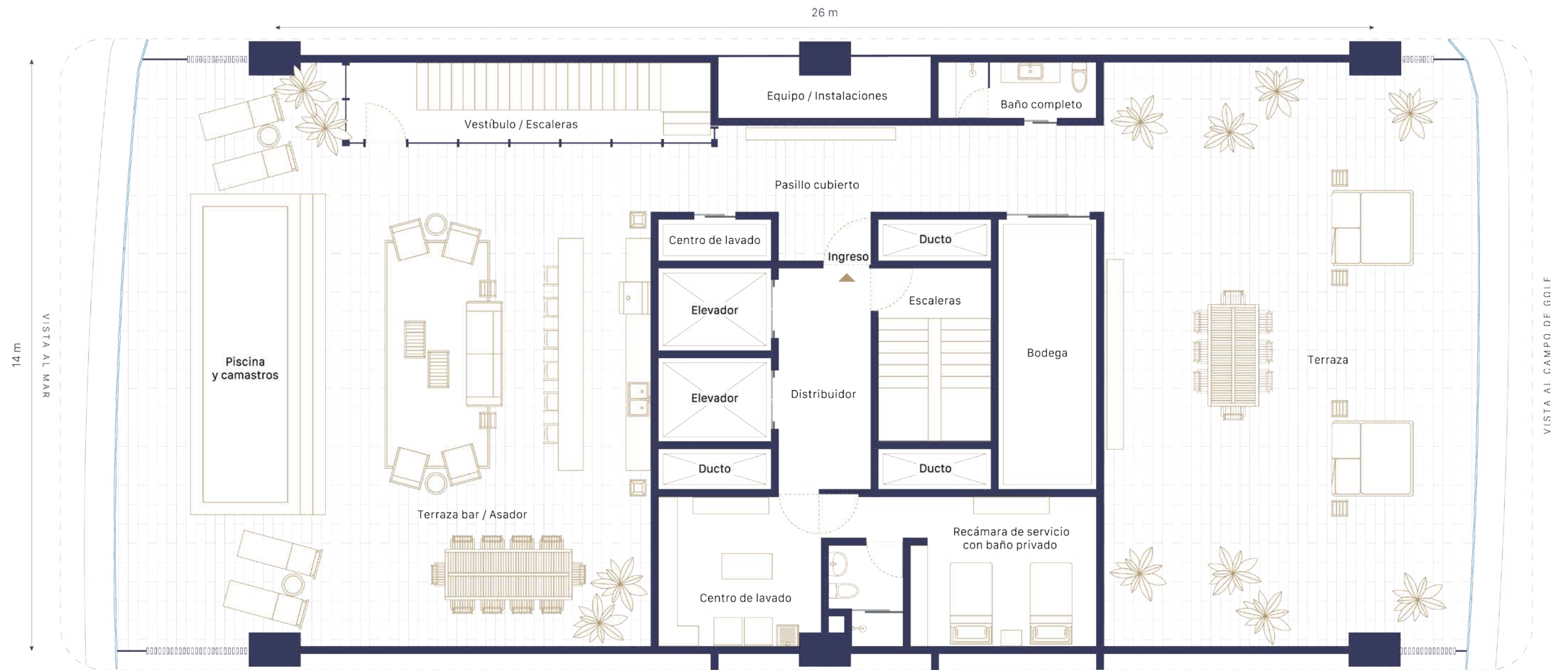
- Terraza con frente al Campo de Golf
- Baño con vestidor

Recámara 4

- Terraza con frente al Campo de Golf
- Baño con vestidor

Sala de TV

- Terraza con frente al Campo de Golf



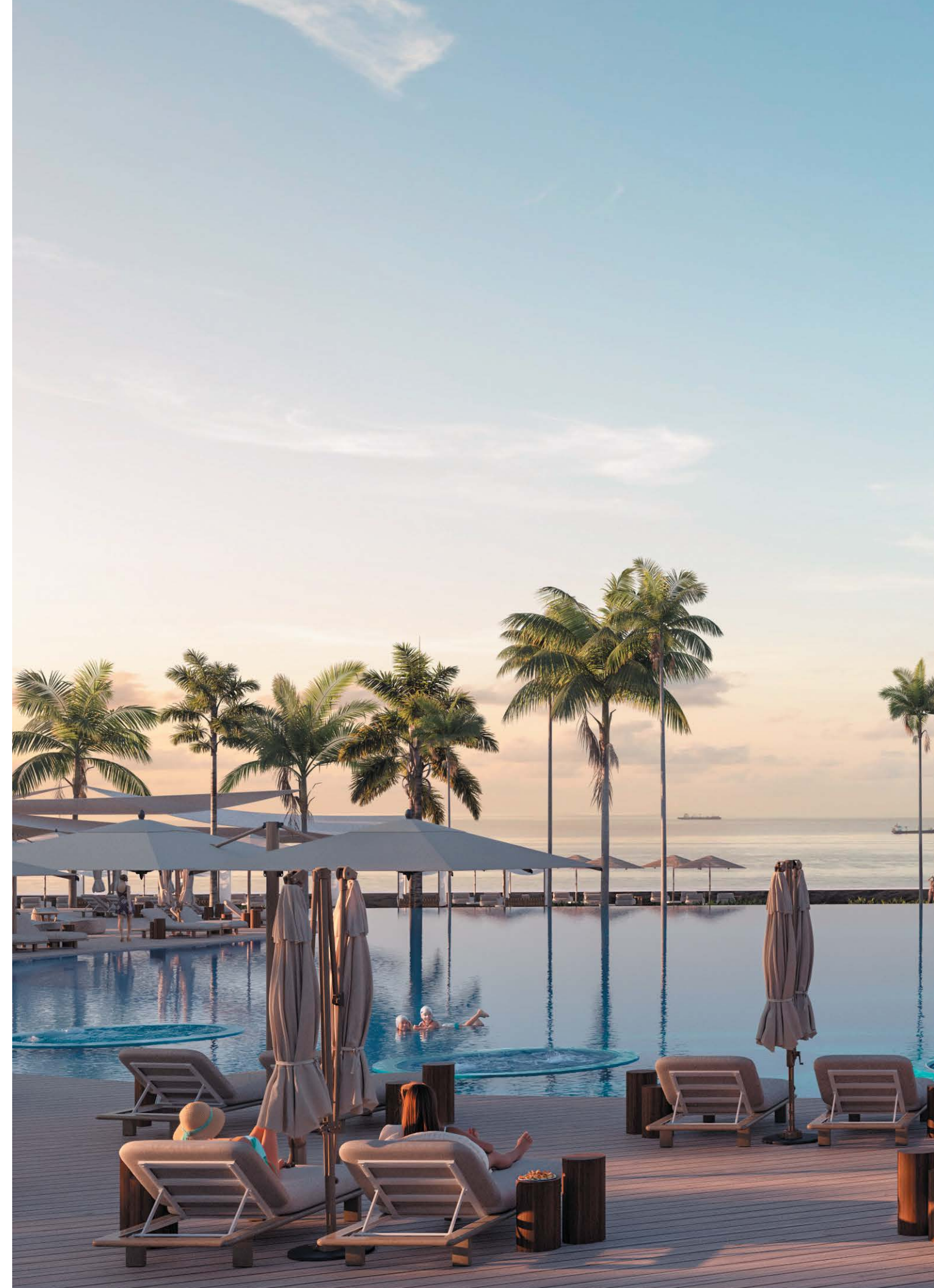
TIPO F 730 M² PH (PLANTA ALTA 365 M²)

ROOF-TOP (365 m²)

- Terraza bar / Asador con vista al mar
- Terraza con frente al Campo de Golf
- Piscina y camastros
- Baño completo
- Recámara de servicio con baño privado
- Vestíbulo / Escaleras
- Pasillo cubierto
- Centro de lavado
- Closet de blancos
- Bodega



Una experiencia
FAMILIAR
insuperable









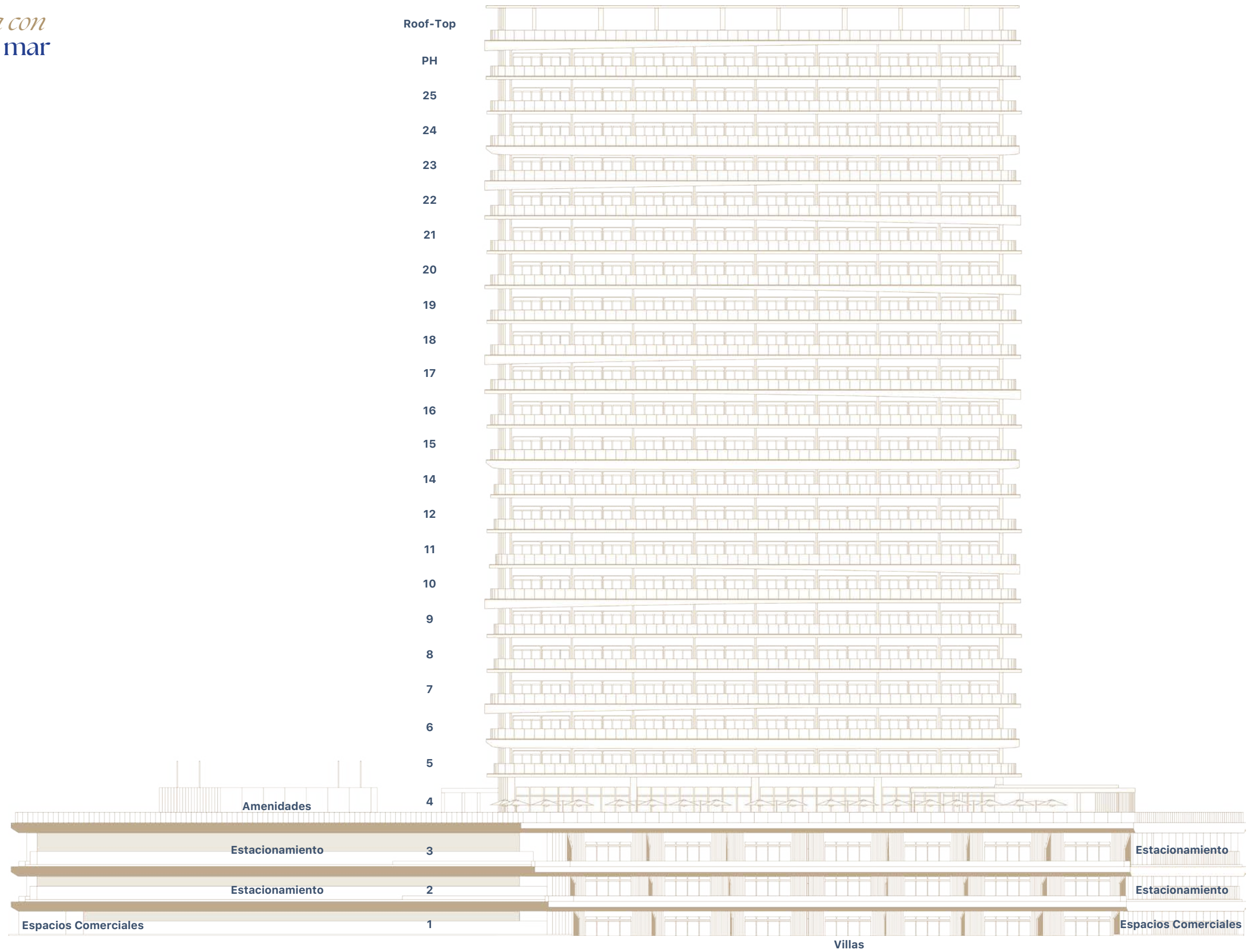
Villas **Diamonds** *640 m² (promedio)*

Descubra la exclusividad de las Villas Diamonds, una oferta única para un selecto grupo.

Características principales:

- 50 villas únicas e inigualables en lugares estratégicos.
- Superficie promedio de 640 m² en tres niveles.
- De 3 a 4 recámaras con frente al mar.
- Jardín privado, elevador, terraza, alberca, jacuzzi y más.

*Fachada con
frente al mar*



Tiffany

| | | | | | | | | | | | |
|---|--------------------------|--------------------------|--------------------------|--------------------------|--------------------------|--------------------------|--------------------------|--------------------------|--------------------------|---------------------------|---------------------------|
| 3 | V1 N3 150 m ² | V2 N3 150 m ² | V3 N3 150 m ² | V4 N3 150 m ² | V5 N3 150 m ² | V6 N3 150 m ² | V7 N3 150 m ² | V8 N3 150 m ² | V9 N3 150 m ² | V10 N3 150 m ² | V11 N3 150 m ² |
| 2 | V1 N2 170 m ² | V2 N2 170 m ² | V3 N2 170 m ² | V4 N2 170 m ² | V5 N2 170 m ² | V6 N2 170 m ² | V7 N2 170 m ² | V8 N2 170 m ² | V9 N2 170 m ² | V10 N2 170 m ² | V11 N2 170 m ² |
| 1 | V1 N1 320 m ² | V2 N1 320 m ² | V3 N1 320 m ² | V4 N1 320 m ² | V5 N1 320 m ² | V6 N1 320 m ² | V7 N1 320 m ² | V8 N1 320 m ² | V9 N1 320 m ² | V10 N1 320 m ² | V11 N1 320 m ² |

Millennium

| | | | | | | | | | | | |
|---|--------------------------|--|--------------------------|--|--|--------------------------|--|--|--------------------------|--|--|
| 3 | V1 N3 150 m ² | | V2 N3 150 m ² | | | V3 N3 150 m ² | | | V4 N3 150 m ² | | |
| 2 | V1 N2 170 m ² | | V2 N2 170 m ² | | | V3 N2 170 m ² | | | V4 N2 170 m ² | | |
| 1 | V1 N1 320 m ² | | V2 N1 320 m ² | | | V3 N1 320 m ² | | | V4 N1 320 m ² | | |

Kimberley

| | | | | | | | |
|---|--------------------------|--------------------------|--------------------------|--------------------------|--------------------------|--------------------------|--------------------------|
| 3 | V1 N3 150 m ² | V2 N3 150 m ² | V3 N3 150 m ² | V4 N3 150 m ² | V5 N3 150 m ² | V6 N3 150 m ² | V7 N3 150 m ² |
| 2 | V1 N2 170 m ² | V2 N2 170 m ² | V3 N2 170 m ² | V4 N2 170 m ² | V5 N2 170 m ² | V6 N2 170 m ² | V7 N2 170 m ² |
| 1 | V1 N1 320 m ² | V2 N1 320 m ² | V3 N1 320 m ² | V4 N1 320 m ² | V5 N1 320 m ² | V6 N1 320 m ² | V7 N1 320 m ² |

Hope

| | | | | | | |
|---|--------------------------|--------------------------|--------------------------|--------------------------|--------------------------|--------------------------|
| 3 | V1 N3 150 m ² | V2 N3 150 m ² | V3 N3 150 m ² | V4 N3 150 m ² | V5 N3 150 m ² | V6 N3 150 m ² |
| 2 | V1 N2 170 m ² | V2 N2 170 m ² | V3 N2 170 m ² | V4 N2 170 m ² | V5 N2 170 m ² | V6 N2 170 m ² |
| 1 | V1 N1 320 m ² | V2 N1 320 m ² | V3 N1 320 m ² | V4 N1 320 m ² | V5 N1 320 m ² | V6 N1 320 m ² |

Dresden

| | | | |
|---|--------------------------|--------------------------|--------------------------|
| 3 | V1 N3 150 m ² | V2 N3 150 m ² | V3 N3 150 m ² |
| 2 | V1 N2 170 m ² | V2 N2 170 m ² | V3 N2 170 m ² |
| 1 | V1 N1 320 m ² | V2 N1 320 m ² | V3 N1 320 m ² |

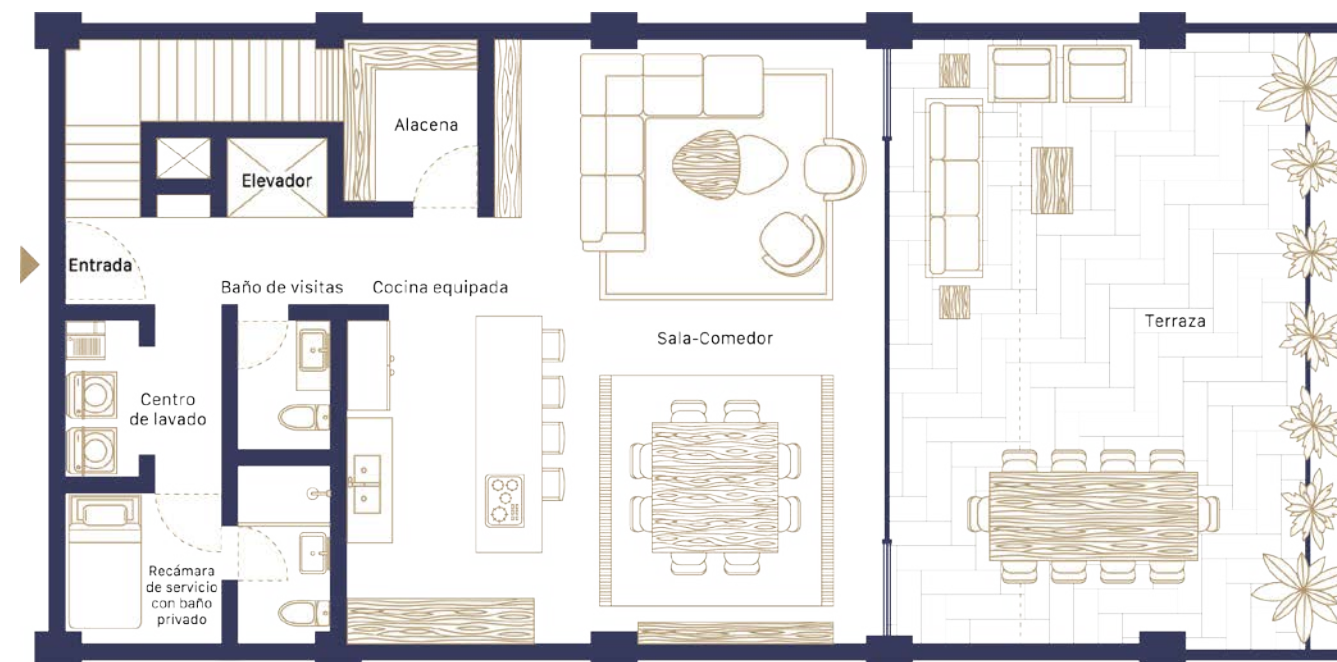
Centenario

| | | | | |
|---|--------------------------|--------------------------|--------------------------|--------------------------|
| 3 | V1 N3 150 m ² | V2 N3 150 m ² | V3 N3 150 m ² | V4 N3 150 m ² |
| 2 | V1 N2 170 m ² | V2 N2 170 m ² | V3 N2 170 m ² | V4 N2 170 m ² |
| 1 | V1 N1 320 m ² | V2 N1 320 m ² | V3 N1 320 m ² | V4 N1 320 m ² |

Alexander

| | | | | | | | | | | | | | | | |
|---|--------------------------|--------------------------|--------------------------|--------------------------|--------------------------|--------------------------|--------------------------|--------------------------|--------------------------|---------------------------|---------------------------|---------------------------|---------------------------|---------------------------|---------------------------|
| 3 | V1 N3 150 m ² | V2 N3 150 m ² | V3 N3 150 m ² | V4 N3 150 m ² | V5 N3 150 m ² | V6 N3 150 m ² | V7 N3 150 m ² | V8 N3 150 m ² | V9 N3 150 m ² | V10 N3 150 m ² | V11 N3 150 m ² | V12 N3 150 m ² | V13 N3 150 m ² | V14 N3 150 m ² | V15 N3 150 m ² |
| 2 | V1 N2 170 m ² | V2 N2 170 m ² | V3 N2 170 m ² | V4 N2 170 m ² | V5 N2 170 m ² | V6 N2 170 m ² | V7 N2 170 m ² | V8 N2 170 m ² | V9 N2 170 m ² | V10 N2 170 m ² | V11 N2 170 m ² | V12 N2 170 m ² | V13 N2 170 m ² | V14 N2 170 m ² | V15 N2 170 m ² |
| 1 | V1 N1 320 m ² | V2 N1 320 m ² | V3 N1 320 m ² | V4 N1 320 m ² | V5 N1 320 m ² | V6 N1 320 m ² | V7 N1 320 m ² | V8 N1 320 m ² | V9 N1 320 m ² | V10 N1 320 m ² | V11 N1 320 m ² | V12 N1 320 m ² | V13 N1 320 m ² | V14 N1 320 m ² | V15 N1 320 m ² |

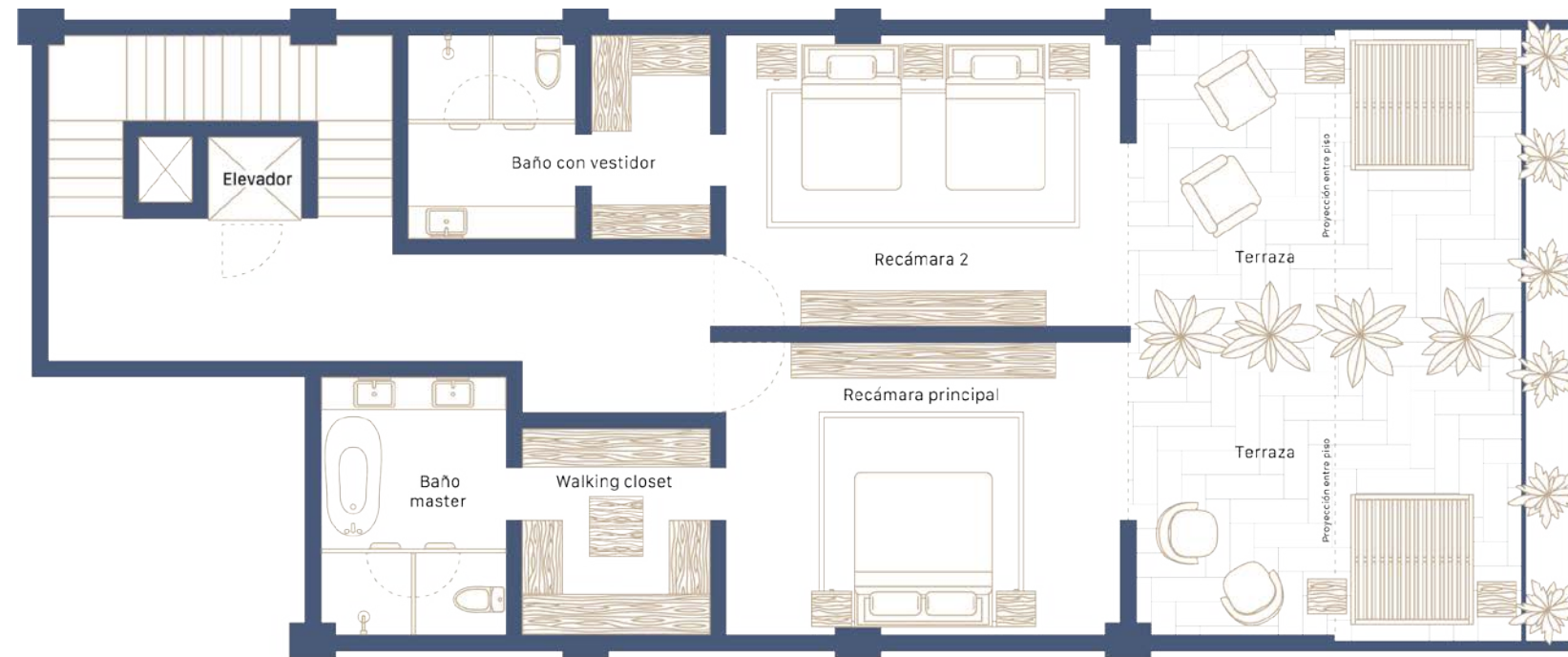




NIVEL 3 INGRESO (150 M² PROMEDIO)

NIVEL 3
(150 m² promedio)

- Terraza
- Elevador
- Sala-Comedor
- Cocina equipada
- Alacena
- Baño de visitas
- Recámara de servicio con baño privado
- Centro de lavado



NIVEL 2 (170 M² PROMEDIO)

NIVEL 2
(170 m² promedio)

Recámara principal

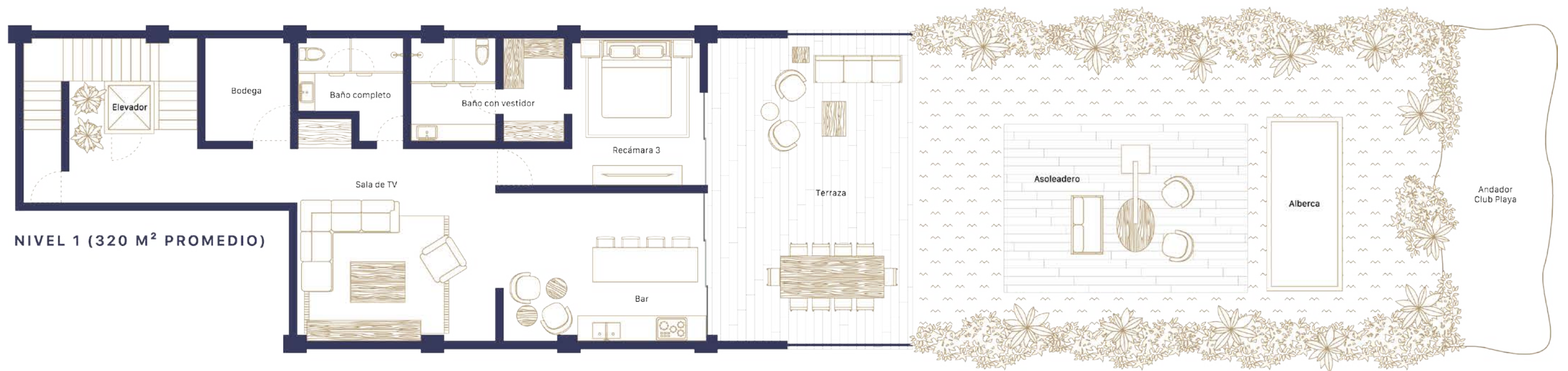
- Terraza con frente al mar
- Walking closet
- Baño master

Recámara 2

- Terraza con frente al mar
- Baño con vestidor







NIVEL 1

- Sala de TV
- Bar
- Baño completo
- Asoleadero
- Alberca
- Bodega
- Andador Club de Playa

Recámara 3

- Terraza con frente al mar
- Baño con vestidor

Un lugar tan
MEMORABLE
como tú









Sumándose las amenidades próximas

Uno. Princess Hospital

Para su tranquilidad y la de su familia, le ofreceremos esta institución privada de Segundo Nivel ubicada sobre Boulevard de las Naciones, con una superficie de 17,944 m², en cinco niveles y sótano, vinculándose de forma eficiente; espacios destinados a: hospitalización, consultorios, urgencias, quirófanos, cuidados intensivos, laboratorio e imagen, fisiología cardio-respiratoria, diagnóstico integral, medicina preventiva, fisioterapia, hemodiálisis, cirugía ambulatoria, enseñanza y helipuerto.



Dos. Autódromo Acapulco

De máximo nivel internacional, en una superficie promedio de 60 hectáreas brindará:

- Pistas para competencias de: categorías existentes, Go Karts, ¼ de milla, Monster Truck, motociclismo, motocross, off road, etc.
- Carrera de bicicletas y scooters.
- Carrera de costa a costa.
- Garajes autos premium con suites.
- Taller automotriz.
- Exhibición y prueba de autos.
- Eventos de clubes automotrices.
- Gasolinera y electrolinera.
- Conciertos.
- Eventos deportivos.
- Servicio de alimentos y bebidas.



Tres. Paradores MIXTLA y MITEQUES

Sobre la autopista MÉXICO-ACAPULCO-MÉXICO a la altura del kilómetro 126, construiremos estos atractivos centros de atención y servicios que ofrecerán: Ahorros, Descanso, Seguridad y Comodidad, con lo siguiente:

- Zona comercial.
- Estacionamiento gratuito.
- Gasolinera.
- Restaurantes.
- Electrolinera.
- Cafetería.
- Taller de mantenimiento.

Estos tres complementos se terminarán previamente a la fecha de la primera entrega de departamentos y villas, garantizándole al residente una atención extraordinaria y descuentos atractivos en cada uno de ellos.







Vive en un ambiente
ELEGANTE
y con diseño sofisticado



Aportaciones y selección de departamentos y villas

Todos los interesados en integrarse como aportantes al Fideicomiso para tener la opción de seleccionar el departamento o villa de su interés, previamente deberán cumplir con los requisitos que se señalan a continuación:

- INE vigente; si no lo tiene, deberá presentar 2 de los siguientes documentos vigentes: pasaporte, cédula profesional o licencia de conducir.
- Un comprobante de domicilio menor a tres meses (luz, gas, teléfono o combo de servicios digitales).
- Constancia de situación fiscal.
- CURP.
- En caso de ser extranjero tramitar ante el área fiduciaria del banco el permiso para adquisición de inmuebles en territorio nacional.
- Datos de beneficiario: nombre completo, RFC y especificar parentesco.

Quienes cumplan con lo anterior tendrán dos opciones para elegir su departamento o villa:

Primera: Acorde a la información existente en ese momento, podrán seleccionar el departamento o villa entre los disponibles, reconociendo el precio vigente y sus condiciones, ubicación, medidas y plazo de entrega.

Segunda: Cuando no exista disponibilidad inmediata y para congelar el precio por m² vigente, el aportante deberá establecer anticipadamente su decisión de selección, integrándosele a una lista de espera hasta la apertura del Diamante correspondiente.

En ambos casos el interesado deberá aportar inmediatamente en una sola exhibición al Fideicomiso, como mínimo el 20% del valor vigente de su selección presente o futura y aportar un 20% adicional sin intereses en un plazo máximo de 20 meses inmediatos.

Quienes decidan aportar en el momento de la selección en una sola exhibición el 80% restante, se beneficiarán con una bonificación equivalente al DIEZ POR CIENTO sobre este anticipo.

Si durante el tiempo entre aportar el 20% referido y la fecha fijada para la recepción del departamento, villa, edificio y área común, el aportante decidiera sin compromiso de fecha y monto, continuar incrementando su aportación con el fin de disminuir en su caso el 80% restante y así reducir el monto pendiente y sus intereses, podrá hacerlo, realizando los depósitos correspondientes en la cuenta del Fideicomiso, la diferencia sobre el 100% que exista

al momento de concretar la adquisición y recibir el departamento o villa deberá cubrirla en ese momento, ofreciéndole en su caso un préstamo hipotecario en iguales condiciones a las de la mejor oferta bancaria existente. Aquel aportante que hubiese depositado como mínimo el 40% de sus aportaciones y decida no realizar la adquisición del departamento o villa, se le devolverán íntegramente más un interés equivalente a la TIE vigente en el día de cada depósito y los ajustes que se hayan presentado en el tiempo transcurrido.

Todas las cantidades que los aportantes cubran, deberán depositarlas, única y exclusivamente, en la cuenta del Fideicomiso que garantiza un estricto control de los gastos, honorarios, impuestos e inversiones inherentes a las construcciones, equipamientos y a las devoluciones de sus depósitos a los aportantes que hayan decidido retirarse. Lo anterior brindará absoluta seguridad a todos los participantes en el manejo escrupuloso de las aportaciones y el cumplimiento total de las obligaciones.



Cuotas mensuales, gastos e impuestos

A partir de la recepción de su departamento o villa, el residente apegado al reglamento interno pagará dos cuotas que se ajustarán anualmente con el INPC.

La primera será mensual de \$45 más IVA por m² de su departamento o villa para cubrir la administración y mantenimiento de las áreas comunes de su edificio y el seguro contra daños del departamento o villa y edificio excluyendo su mobiliario. La segunda será una cuota por estancia y número de visitantes, que les permitirá estando al corriente en sus pagos, utilizar y disfrutar de todas las instalaciones y amenidades del Diamante.

Todos los gastos y servicios extras que realice el residente, deberá pagarlos al momento del consumo. Su impuesto predial, energía eléctrica y agua los pagará a su presentación.



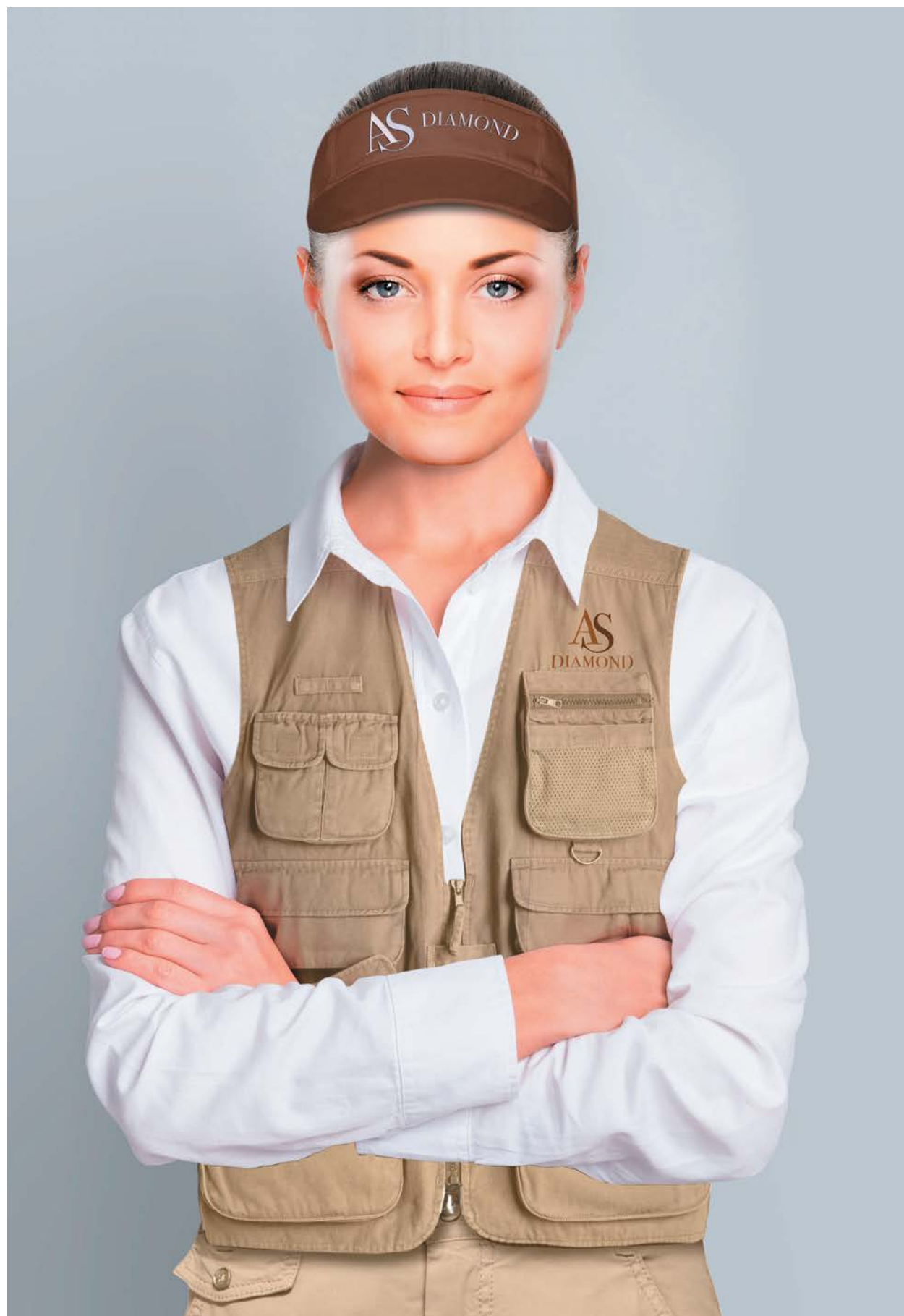






Fusión
ESPECTACULAR
de arquitectura y naturaleza





AS Diamonds Agentes de Solución

Para asegurar el mejor resultado, hemos decidido crear este grupo de supervisión, asesoría y apoyo, el cual estará conformado por personal femenino altamente capacitado para:

- Recibir y resolver todas las quejas referentes al mantenimiento y funcionalidad de los departamentos, villas, edificio y áreas comunes, garantizando que serán solucionadas en el menor tiempo con la mayor eficiencia.
- Implementar los protocolos ante contingencias naturales o emergencias.
- Ofrecer un gran bienestar y seguridad a los residentes.
- Cada agente será responsable de un promedio de 4,000 m² del Diamante, para garantizar que todo lo que se integre en ese espacio siempre se mantenga en condiciones óptimas.

Opciones de inversión

Opción 1

Quien cumpla, en tiempo y forma, nuestro esquema de selección y adquisición con la aportación del 40% o más del valor del departamento o villa deberá:

Aportar inmediatamente en una sola exhibición al Fideicomiso, como mínimo el 20% del valor vigente de su selección presente o futura y aportar un 20% adicional sin intereses en un plazo máximo de 20 meses inmediatos.

Tendrá la posibilidad de cancelar la adquisición al momento de la entrega del departamento o villa, si así lo decide, devolviéndosele sus aportaciones íntegras más el rendimiento de TIE acumulado a los 90 días posteriores.

Quien no cumpla con la aportación del 40% del valor del departamento o villa y decida cancelar de manera anticipada, se le devolverán 90 días posteriores a la finalización de la obra del Diamante que haya elegido, el total de sus aportaciones a valor histórico y sin pago de pena convencional.

Opción 2

Quienes decidan aportar el 20% del valor vigente del departamento o villa y en el momento de la selección en una sola exhibición el 80% restante, se beneficiarán con una bonificación equivalente al 10% sobre el 80% de anticipo.

Opción 3

Sin compromiso de ninguna de las partes, todos los residentes recibirán la invitación de rentarle a The Pierre & Diamonds su departamento o villa, por periodos determinados, recibiendo el residente como compensación el equivalente al 70% del valor de renta diaria determinada por parte de The Pierre & Diamonds y estará exento del pago de mantenimiento para el periodo correspondiente.

Opción 4

Los residentes podrán rentarle a The Pierre & Diamonds por periodos anuales su departamento o villa, recibiendo como contraprestación garantizada una tasa similar al porcentaje de interés otorgado por Bank of America por un periodo igual, sobre el monto original de compra del inmueble convertido a dólares al tipo del cambio vigente al día de la contratación.

Durante los periodos anuales de la opción 4, el residente deberá pagar únicamente los montos correspondientes al impuesto predial y el costo del seguro contra daños. Además, obtendrá como beneficio un descuento del 35% en hospedaje sobre la tarifa pública vigente en los hoteles de Mundo Imperial.



Exclusividad y
PLUSVALÍA
en un sólo lugar











Información y contacto

Por favor, si está convencido de que somos su mejor opción agilice al máximo la entrega de sus documentos para integrarse al Fideicomiso, la aportación mínima del 20% y la selección del departamento o villa, porque podría terminarse muy rápido nuestro inventario.

Si tiene alguna duda, lo invitamos a que agende una cita en nuestro sitio web y con gusto lo atenderemos el día y hora que usted decida, en nuestro Corporativo ubicado en Av. Insurgentes Sur 1235, Col. Extremadura Insurgentes, Alc. Benito Juárez, CDMX (a un costado del Parque Hundido).

Su amigo
C.P. Juan Antonio Hernández Venegas
Presidente de Consejo de Grupo Autofin
México

www.thepierreanddiamonds.com



THE PIERRE & DIAMONDS

Mejor: Imposible

OFICINA CDMX

Av. Insurgentes Sur 1235,
Col. Extremadura Insurgentes,
Alc. Benito Juárez, Ciudad de México, C.P. 03740.
WhatsApp: +52 55 1882-4962.

SHOWROOM ACAPULCO

Av. Costera de las Palmas S/N,
Playa Revolcadero, Fracc. Granjas del Marqués.
Acapulco de Juárez, Gro., C.P. 39890.
WhatsApp: +52 55 8046-7356.

OFICINAS EUA / LOS ÁNGELES, CA

LYNWOOD PLAZA MÉXICO

3180 E. Imperial Highway, Suite G,
Lynwood, CA 90262.
Tel. 310-933-0990.

SAN JOSE

1638 Story RD,
San Jose, CA 95122.
Tel. 408-457-9150.



The Pierre & Diamonds



@thepierreanddiamonds



@thepierreanddiamonds



The Pierre & Diamonds



@ThePierreandDiamonds



THE PIERRE & DIAMONDS
Mejor: Imposible